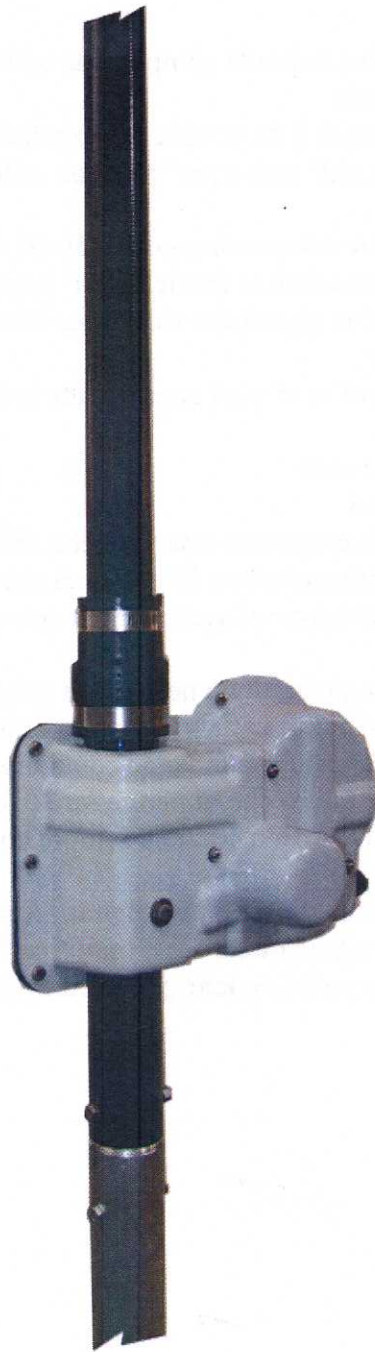


Ultra Beam

Dynamic Antenna Systems



Verticale 6 - 40 metri - Manuale

UltraBeam

Le antenne per HF sono da sempre la componente tecnica e logistica piu' importante che ogni radioamatore deve affrontare.

La soluzione piu' performante è da sempre la monobanda , ma è chiaro che per poter coprire tutte le bande bisognerebbe avere piu' torri e piu' antenne ,soluzione alquanto difficile oltre che dispendiosa.

Per decenni sono state usate antenne trappolate di cui ogni radioamatore ben conosce le limitazioni. Negli ultimi anni sono state adottate tecniche piu' innovative e cioè diverse monobande montate su di un unico boom , ma anche questa nuova tecnica sebbene migliorativa rispetto alle precedenti presenta delle limitazioni:

-Un alto numero di elementi se si vuol coprire tutte le bande.

-Peso elevato

-Eccessiva esposizione al vento

-Interazione tra gli elementi

Poniamo il caso che vogliate montare una yagi che abbia 4 elementi per le bande 10-12-15-17-20 metri, si avrebbe una direttiva con ben 20 elementi che se ben costruita peserebbe circa 70 kg. e avrebbe una notevole esposizione al vento oltre a dover essere installata su di un traliccio di notevoli dimensioni.

Le antenne UltraBeam non possiedono nessuna di queste controindicazioni, grazie all'adozione di elementi motorizzati a lunghezza variabile esse possono coprire tutte le bande HF ad esempio dai 6 ai 20 metri e si comporteranno esattamente come una monobanda .

UltraBeam è l'antenna del futuro che vi permetterà di operare sempre con le massime prestazioni su tutte le gamme coperte dal vostro modello e sempre con un'impedenza prossima ai 50 Ohm

Vogliamo ringraziarVi per aver scelto un'antenna UltraBeam che siamo certi vi affascinerà per la possibilità di controllarne ed eventualmente modificarne le performance stando comodamente seduti nella vostra stazione radio, nonché per le tantissime soddisfazioni che siamo certi Vi darà negli anni futuri.

Schema Antenna

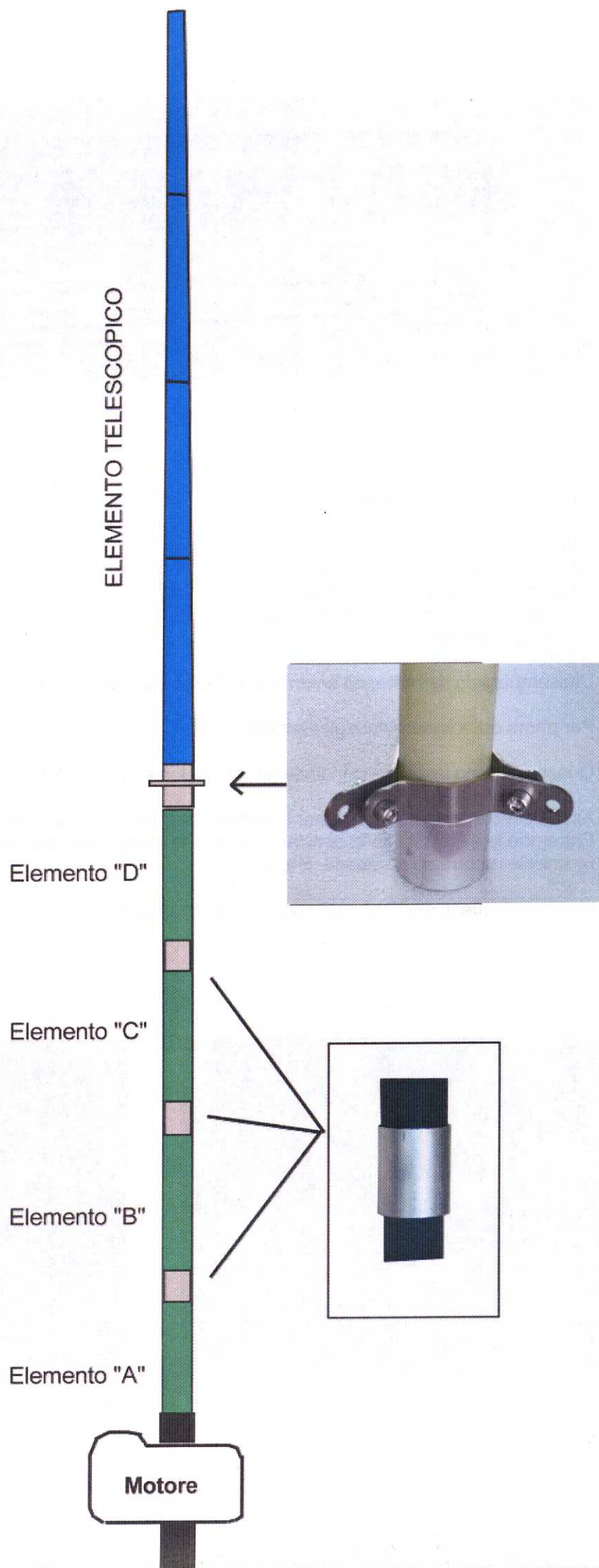




Fig.1

La verticale é così composta:

- Unità motore
- Mast in alluminio Diam. 50mm.
- 4 Elementi in fibra Lungh. 1,5 mt
- 1 Elemento telescopico Lungh. 5,30 mt
- 4 tubi guida in pvc

L'assemblaggio dell'antenna é veramente facile e veloce e inizia dall'elemento.

Per prima cosa assemblate gli elementi A - B - C - D

Questi vengono inseriti uno in testa all'altro, l'elemento A (quello con il logo) é alla base.

Assemblate questi quattro elementi inserendo un elemento dentro l'altro (Fig.2)
Entrambe le estremità sono coniche, pertanto vi basterà esercitare una discreta pressione facendole ruotare su se stesse. (Fig.3)

L'unione di questi elementi non necessita di alcun sigillante



Fig. 2

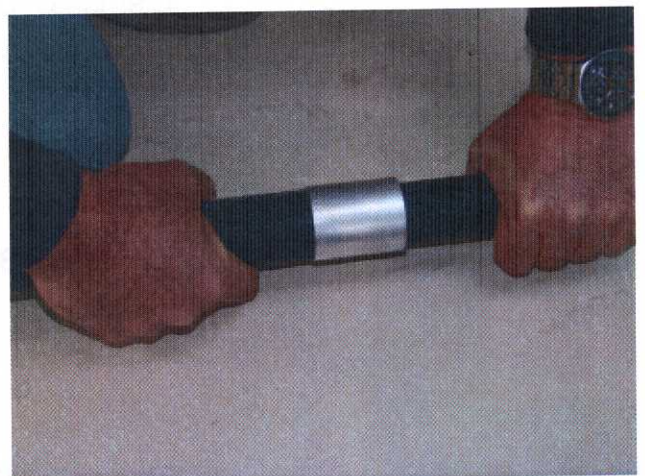


Fig.3

